



JÖNKÖPING UNIVERSITY

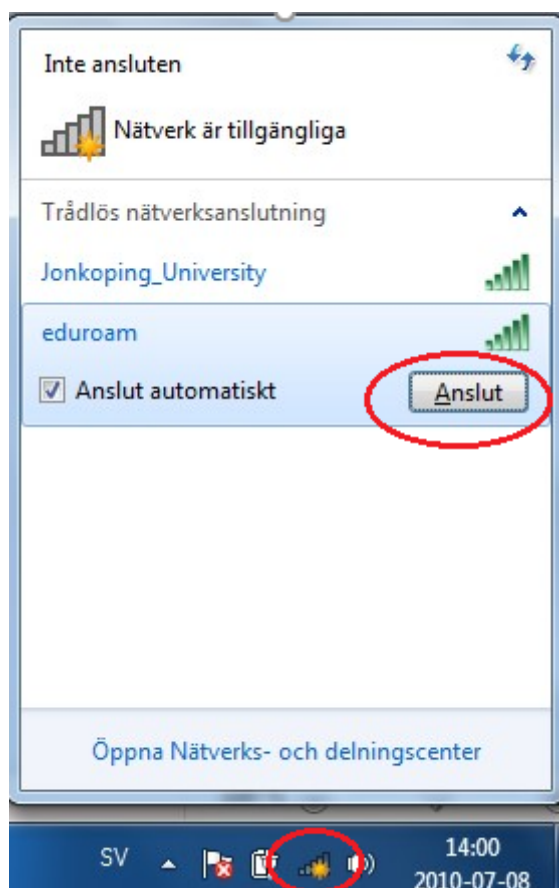
*IT Helpdesk
Jönköping University*

*Manual Eduroam Win 7
Skapad av lundav
Senast ändrad av fikri
Senast ändrad 2019-11-13*

Koppla upp en bärbar dator med Windows 7 och Vista till det trådlösa nätverket Eduroam.

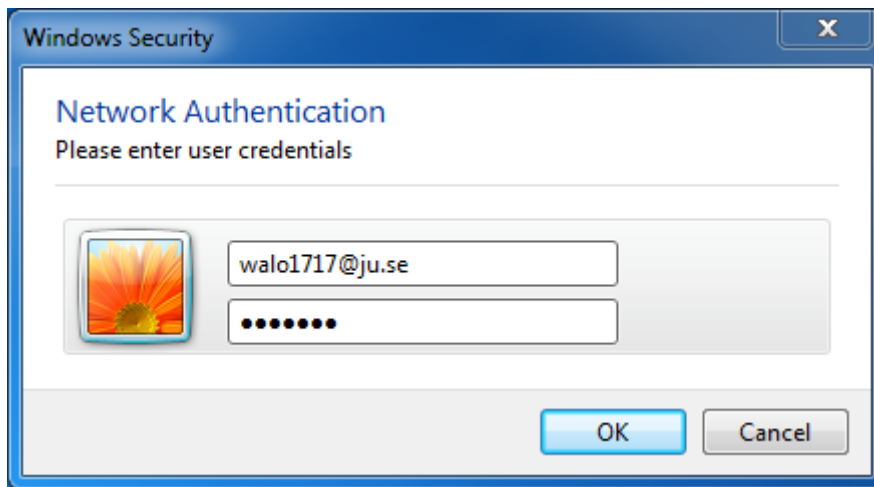
Kontrollera att ditt trådlösa nätverk är aktiverat

Klicka på ikonen längst ner till höger på skrivbordet för att få fram nedanstående bild. Välj Eduroam i listan och klicka sedan på Anslut.

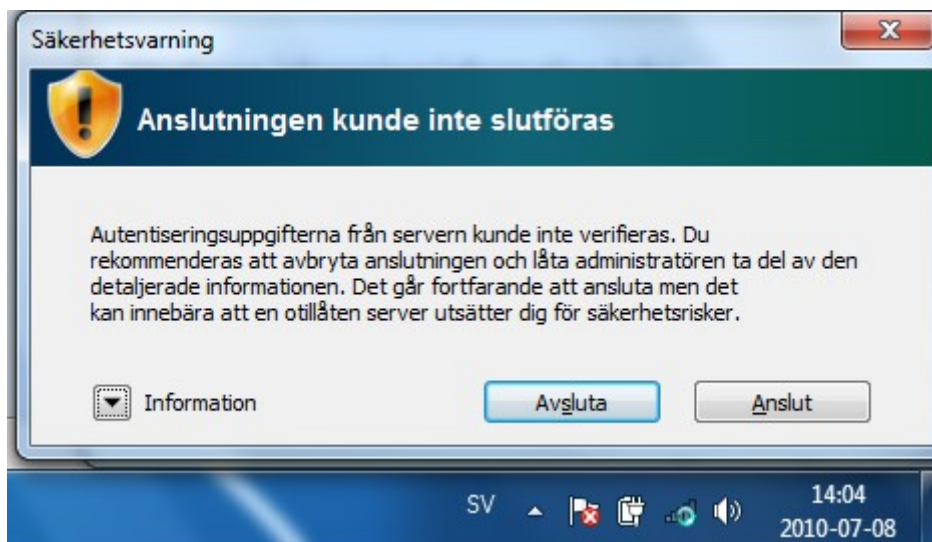


Skriv in ditt användarnamn följt av @ju.se och ditt Eduroam-lösenord.
Klicka på OK.

Är du inte student vid Jönköping University så skriver du de användaruppgifter du har vid ditt eget lärosäte.



Klicka på Anslut.

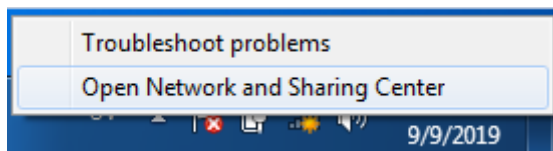


Du är nu uppkopplad mot Eduroam.

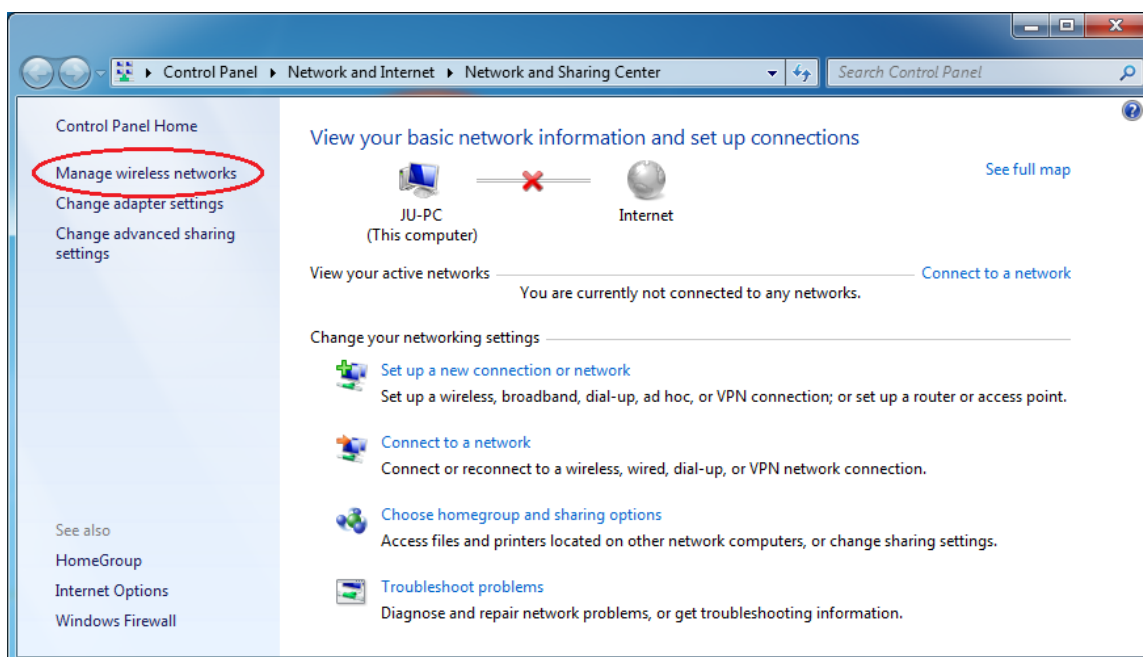
Felsökning

Om det inte skulle fungera att ansluta, utan inloggningsrutan återkommer, gör enligt nedan instruktion:

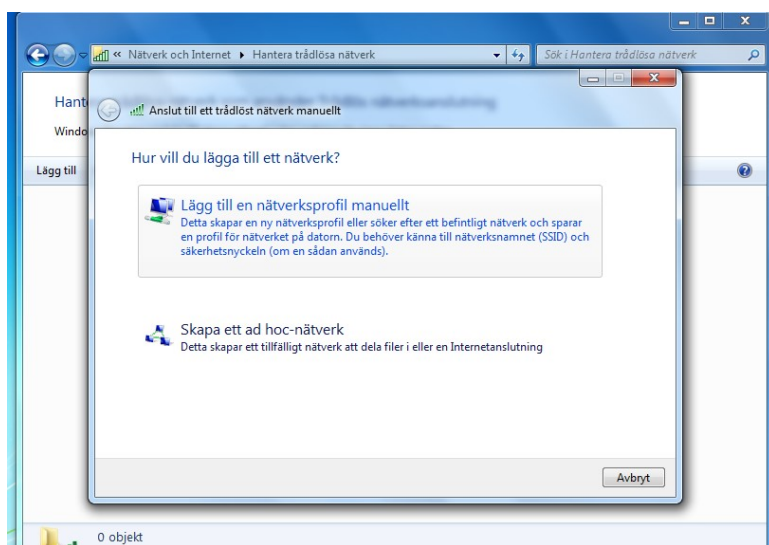
Högerklicka på ikonen för det trådlösa nätverket nere i högra hörnet. Klicka på Öppna Nätverks- och delningscenter.



Klicka sedan på Hantera trådlösa nätverk.



Klicka på lägg till och sedan på Lägg till en nätverksprofil manuellt.

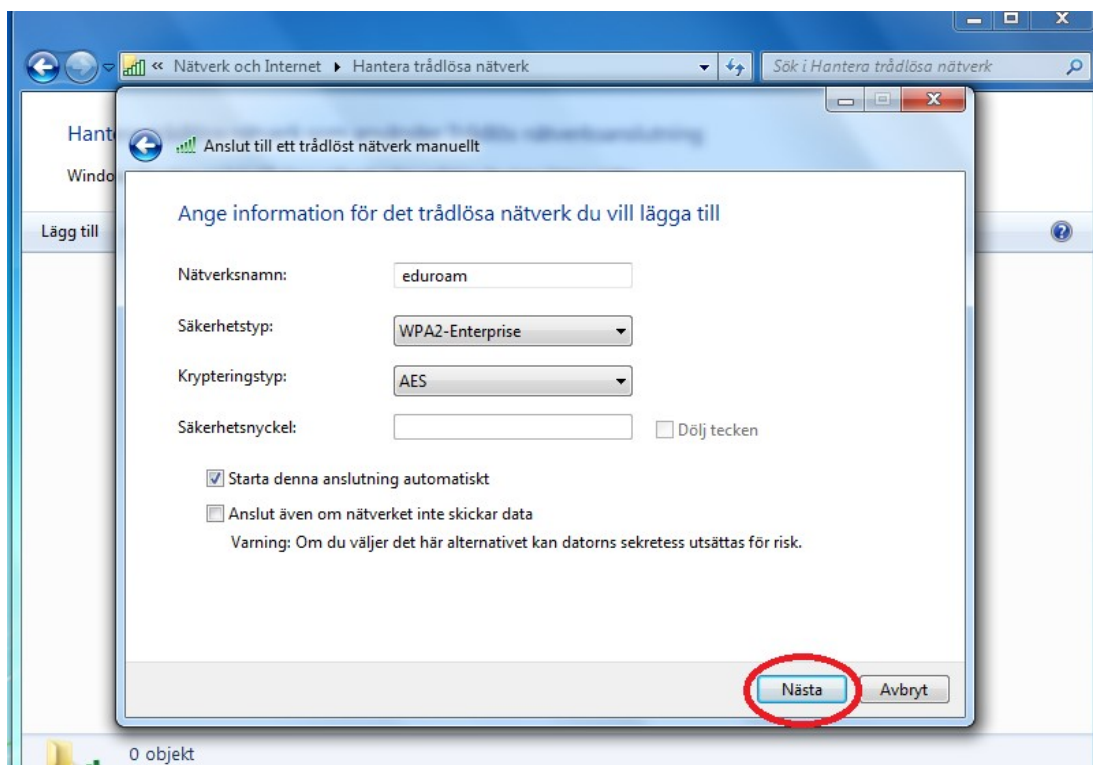


Fyll i uppgifter enligt nedan information och bild.

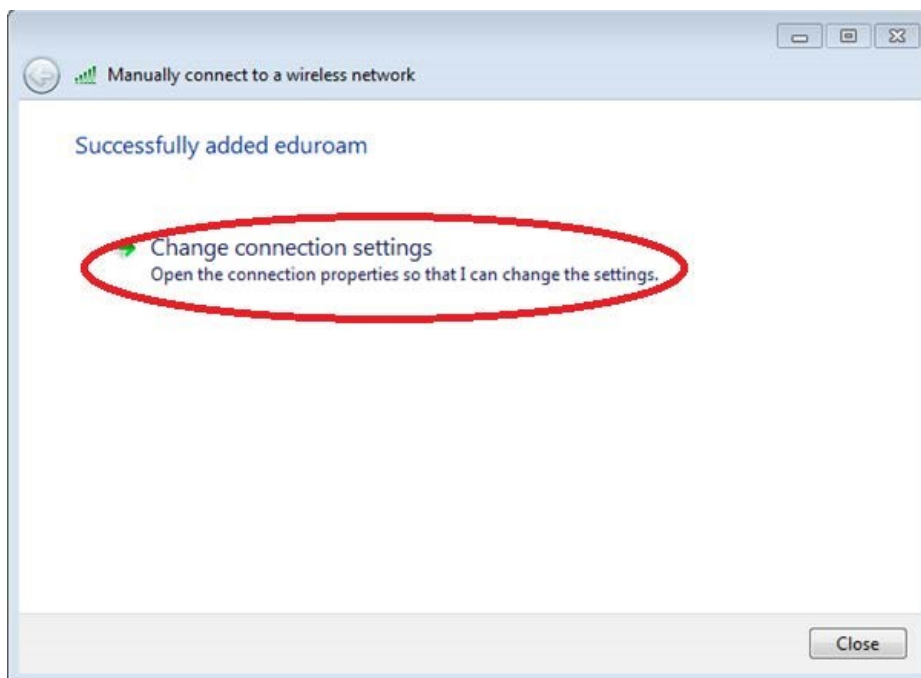
Nätverksnamn: eduroam

Säkerhetstyp: WPA2-Enterprise

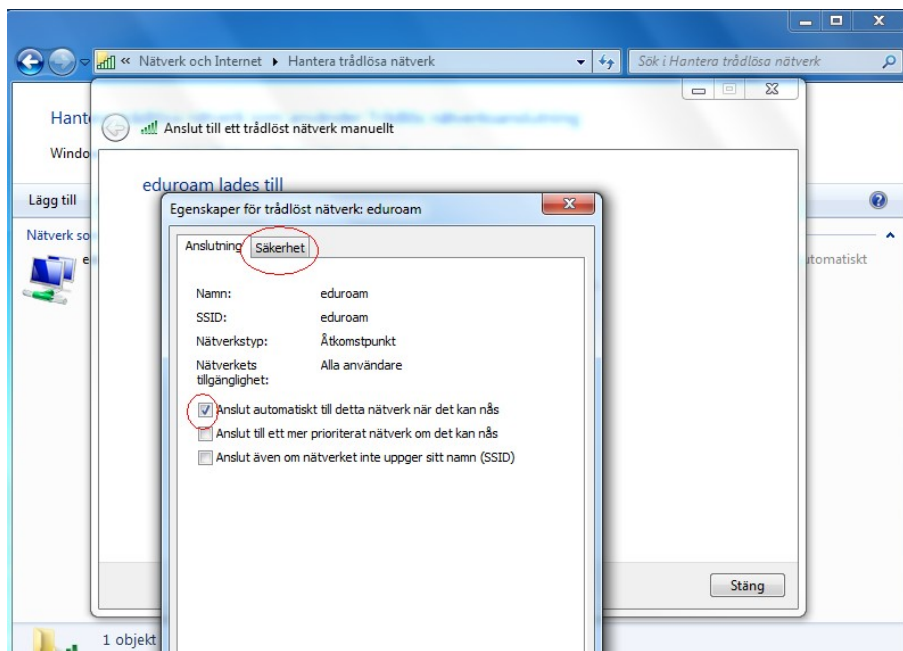
Krypteringstyp: AES



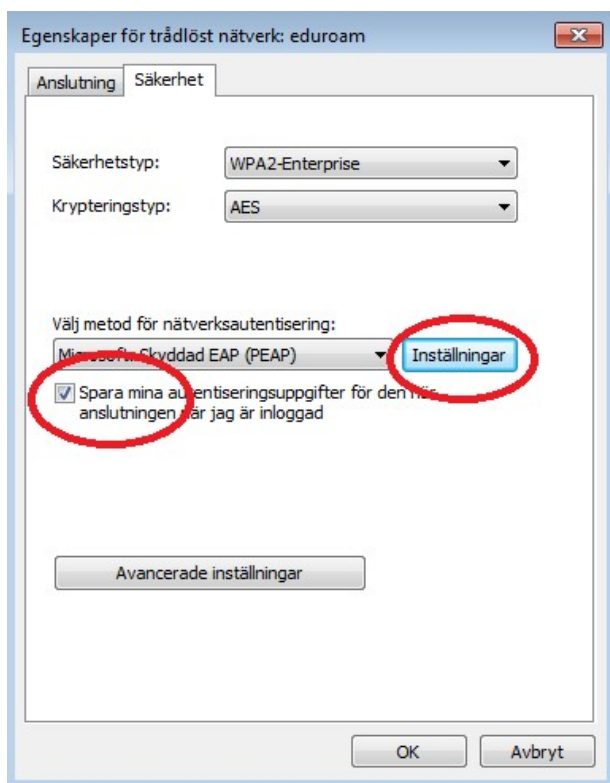
Klicka på Ändra anslutningsinställningar



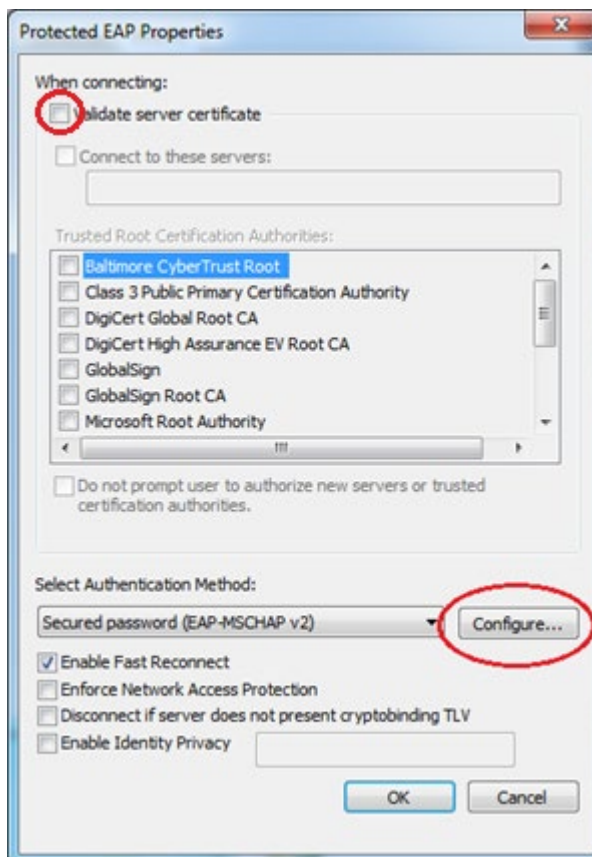
Se till att inställningarna är enligt nedanstående bild och klicka sedan på Säkerhet



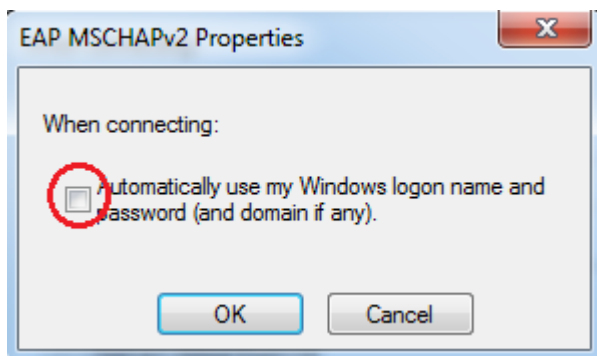
Se till att inställningar är enligt nedanstående bild och klicka sedan på Inställningar



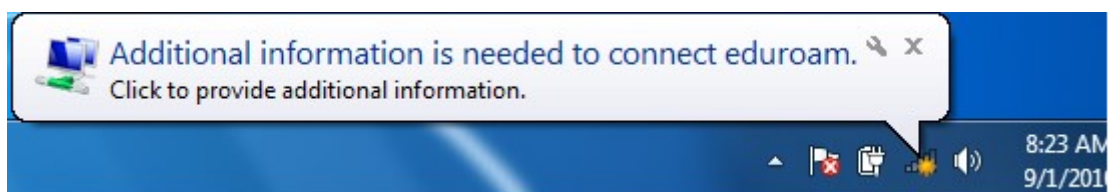
Se till att inställningarna är enligt nedanstående bild och klicka sedan på Konfigurera



Bocka ur alternativet i nedanstående bild och sedan OK.



Klicka på popup-meddelandet och skriv in ditt användarnamn följt av @ju.se och ditt Eduroam-lösenord.



Fungerar det fortfarande inte?

- Kontrollera dina brandväggsinställningar

Får du felmeddelande om att du skriver in fel lösenord eller du är osäker på om du skriver in rätt lösenord.

- Logga in på www.ju.se/mittkonto och byt till ett nytt Eduroam lösenord.

OBS!

Du har nu en anslutning till internet med en public IP-adress.

Tänk på att skydda din dator genom att ha brandvägg och antivirusprogram installerade och uppdaterade på er dator.

Vid missbruk eller anmälan om missbruk kommer kontot att stängas av från anslutningen.