



Koppla upp en privat dator i Högskolans trådbundna nät HJ Public

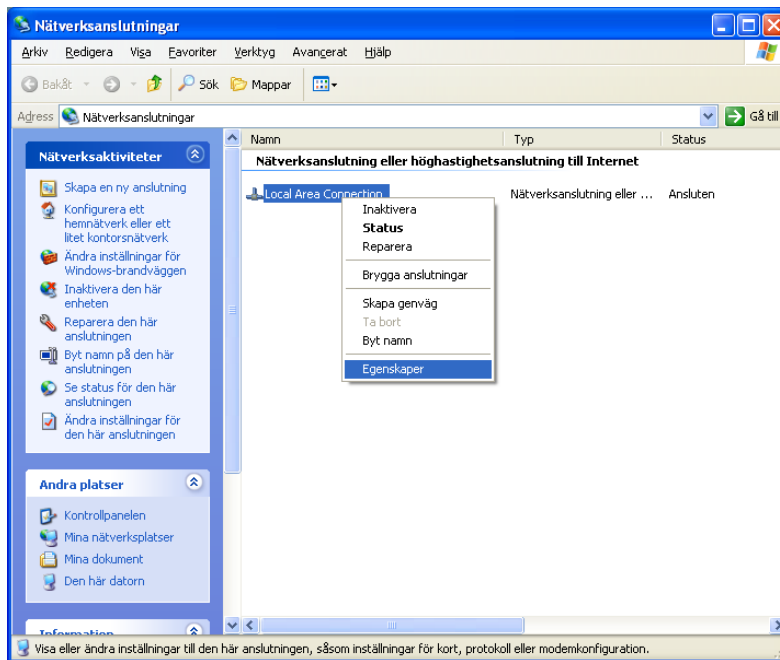
Börja med att kontrollera att datorn är inställd för automatisk tilldelning av IP-adress.

Så här gör du detta på en dator med Windows XP:

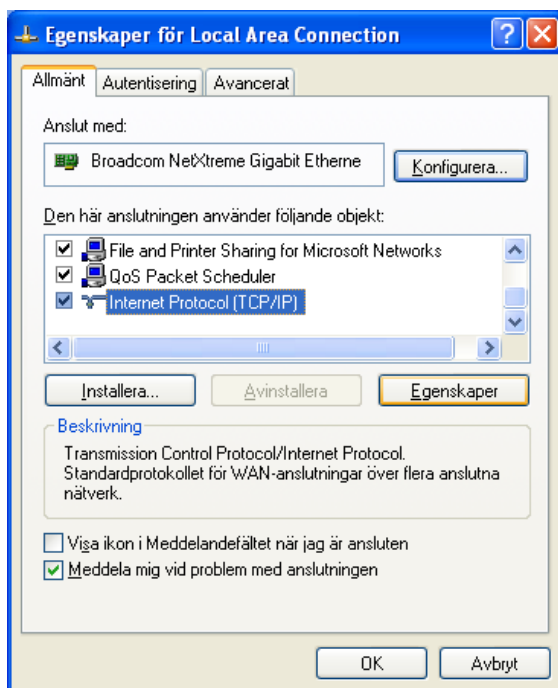
Högerklicka på **Mina nätverksplatser** och välj **Egenskaper**.



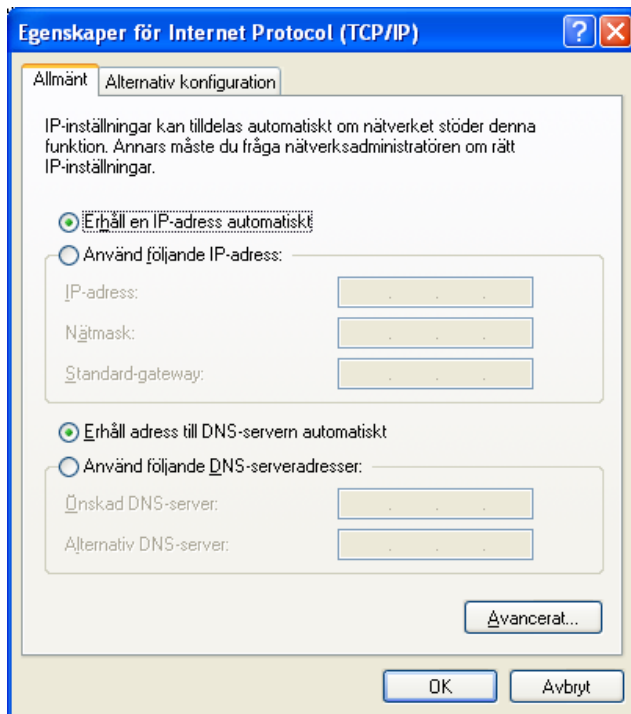
Högerklicka på **Local Area Connection** och välj **Egenskaper**.



Välj **Internet Protocol (TCP/IP)** och klicka på **Egenskaper**.



Klicka i **Erhåll en IP-adress automatiskt** och **Erhåll adress till DNS-servern automatiskt**.

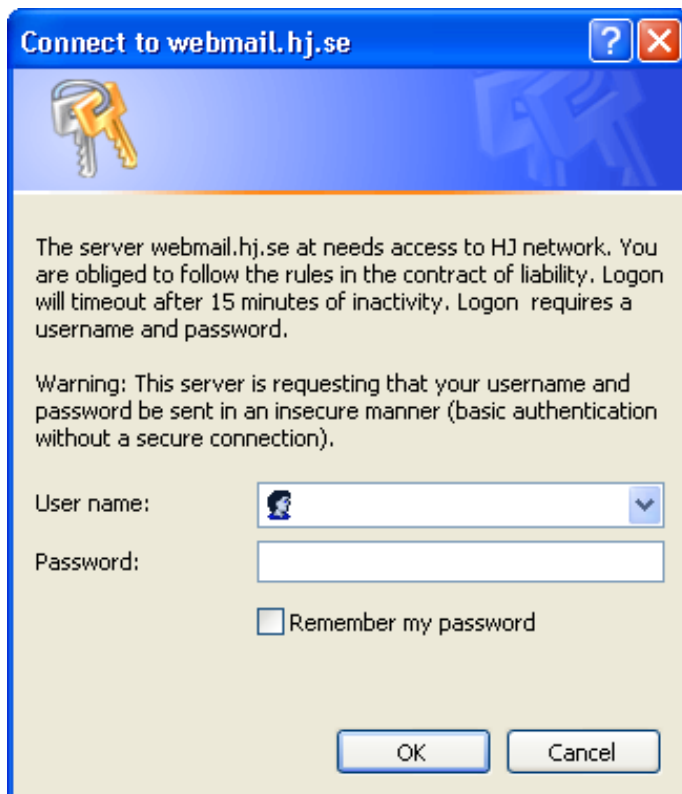


Klicka **OK** i alla öppna dialogrutor.

2. Koppla nu in en nätverkskabel i datorn och i ett vägguttag märkt **DATA**.

Observera att detta är ett helt öppet, okrypterat nät.

Öppna din webbläsare (t ex Internet Explorer eller Firefox). En inloggningsbild kommer då upp. Exempel från dator med Windows XP:



Logga in med det användarnamn och lösenord som du använder till skolans datorer.

Fungerar det inte?

Om du inte får upp inloggningsrutan, skriv in en annan webbadress, t ex www.hj.se.

Kontrollera dina brandväggsinställningar och inställningar för pop-up.

Om du får meddelande om att du skriver in fel lösenord och du är säker på att du skriver in rätt, logga in på en dator på skolan och byt till ett nytt lösenord, max 10 tecken, inga å, ä, ö eller specialtecken.